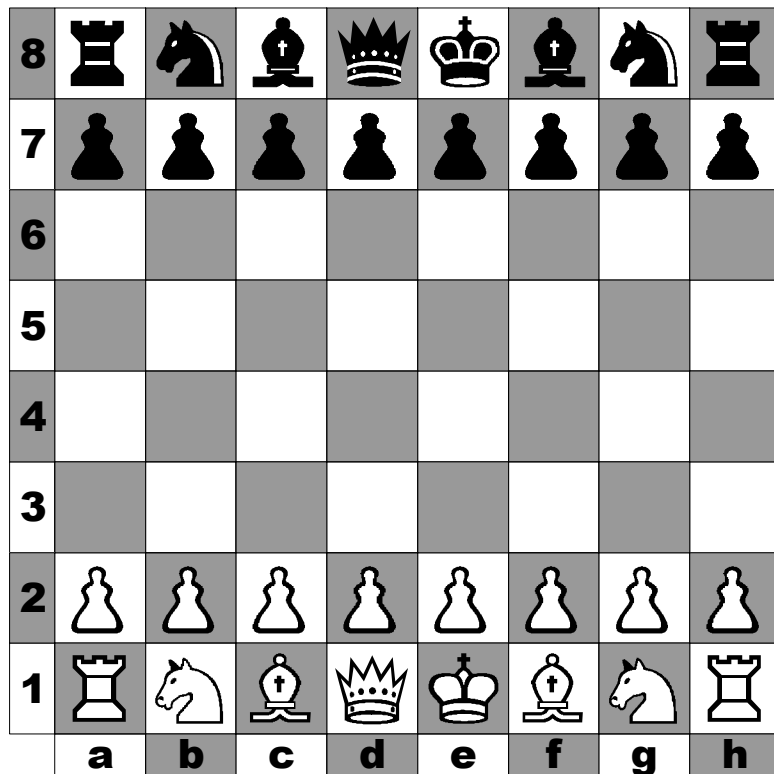


Die Startaufstellung















Die Startaufstellung beim Schach ist immer genau gleich! Jede Figur (schwarz oder weiss) hat ihren eindeutig festgelegten Startplatz.

Die Dame steht links von ihrem König auf dem Feld, das die gleiche Farbe hat wie alle eigenen Figuren (Merke: weisse Dame auf weissem Feld - schwarze Dame auf schwarzem Feld).

Die Nummerierung der Felder beginnt links unten beim weissen Turm. Er steht also auf dem Feld a1.

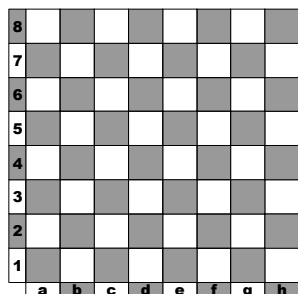
Die Bauern dürfen - im Gegensatz zu allen anderen Figuren - nur vorwärts ziehen, in Richtung der gegnerischen Startaufstellung.

Sobald die Startaufstellung steht, darf man auch jede eigene Figur nur noch dann berühren, wenn man mit ihr einen Zug macht!

König	Dame	Läufer	Springer	Turm	Bauer
 	 	 	 	 	 

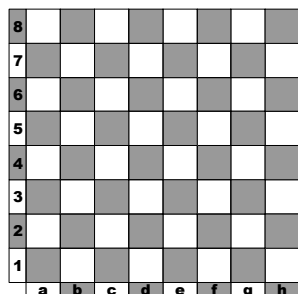
Reihe

Zahlen kennzeichnen die waagrechten Reihen.



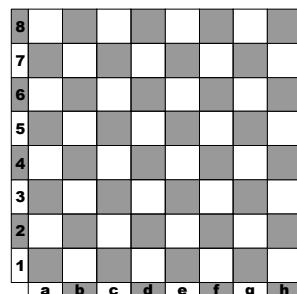
Linie

Buchstaben kennzeichnen die senkrechten Linien.



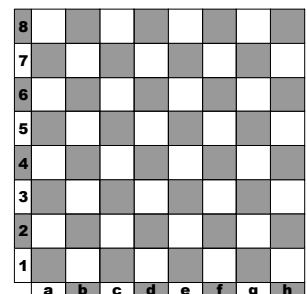
Diagonale

Zwei Diagonalen laufen quer über das Brett.



Feld

Jedes Feld hat einen Namen, z.B. "d5"



Weiss oder Schwarz ?

Wer mit welcher Farbe spielt, wird vor dem Spiel festgelegt. Dies kann durch das Los passieren oder aufgrund von Abmachungen (z.B. "der/die VerliererIn des letzten Spiels darf auswählen"). Es eröffnet immer der Spieler oder die Spielerin mit den weissen Figuren. Ansonsten sind aber beide Spielfarben völlig gleichwertig.