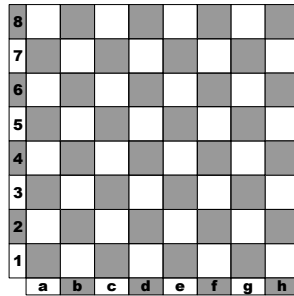


Die normalen Gangarten



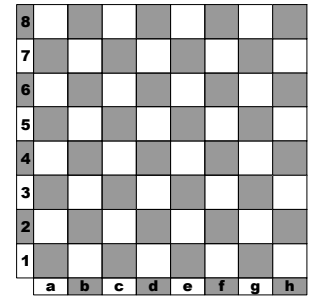
König

Der König darf auf ein beliebiges Nachbarfeld wechseln.



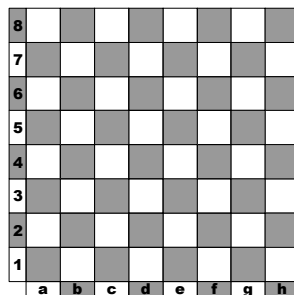
Dame

Die Dame darf in alle Richtungen beliebig weit ziehen.



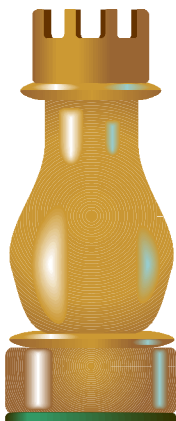
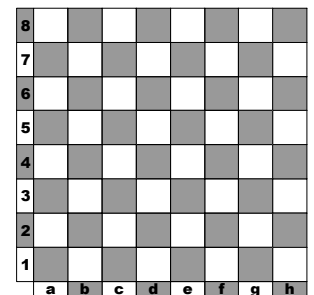
Läufer

Der Läufer darf weder waagrecht noch senkrecht ziehen - schräg dafür beliebig weit.



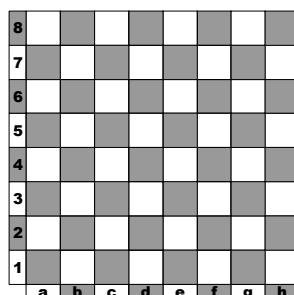
Springer

Der Springer zieht im berühmten "Rösselsprung" und darf andere Figuren überspringen.



Turm

Der Turm darf waagrecht und senkrecht beliebig weit ziehen.



Bauer

Der Bauer darf jeweils nur ein Feld vorrücken, ausser beim ersten Schritt auch zwei Felder.

