

Der König



Symbole



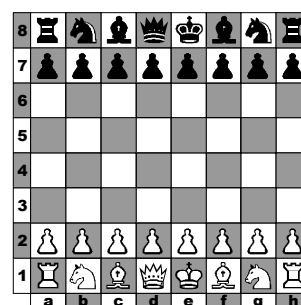
Namen, Notation

englisch : king

französisch : roi

Notation : K

Startpositionen



Anzahl

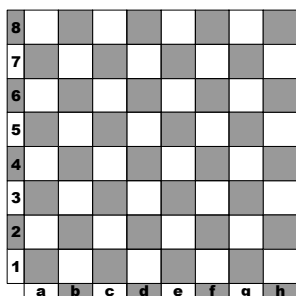
Jeder Spieler besitzt nur einen König.

Bedeutung der Figur

Der König ist die wichtigste Figur beim Schach. Wird er von einer gegnerischen Figur geschlagen, so ist das Spiel zu Ende. Wer also den König verliert, verliert das ganze Spiel. Deshalb muss er von den anderen Figuren - seinen "Untertanen" - beschützt werden. Ziel des Spiels ist es, dem König "Schachmatt" zu setzen. Das heisst, dem König keine Möglichkeit mehr zu lassen, einen Zug auszuführen.

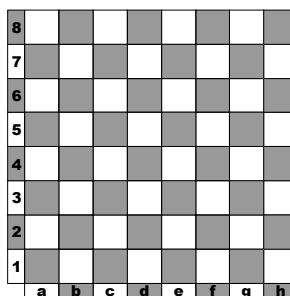
Gangart

Der König darf auf ein beliebiges unbesetztes Nachbarfeld wechseln. Dieses Feld darf nicht von einer Figur des Gegners bedroht werden, sonst wäre das Spiel ja im nächsten Zug beendet !



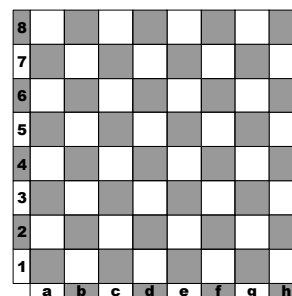
Kleine Rochade

Anstelle eines anderen Zuges wechselt man die Positionen von König und nähergelegenen Turm.



Grosse Rochade

Anstelle eines anderen Zuges wechselt man die Positionen von König und entferntem Turm.



Wichtige Regeln

Rochaden sind nur erlaubt, wenn im aktuellen Spiel weder Turm noch König bewegt wurden, die Felder zwischen Turm und König frei sind und der König gerade nicht bedroht wird.

Ein von einer gegnerischen Figur bedrohter König muss sein Feld sofort (im nächsten Zug) wechseln.

Bedroht man den gegnerischen König mit einer eigenen Figur, muss man laut "Schach" sagen.

Setzt man den gegnerischen König Schachmatt, soll man laut "Schachmatt" oder "Matt" sagen.